

# **KIP 800 | COLOUR SERIES**



# KIP 800 | COLOUR SERIES

## *Una nuova generazione di funzionalità per il grande formato*

La Serie a Colori KIP 800 fornisce una soluzione completa a tutte le richieste di stampa di grande formato che necessitano i più elevati standard di qualità e prestazioni. Il flusso di lavoro dei sistemi fornisce un controllo totale della stampa per qualsiasi ambiente lavorativo grazie ad una serie di applicazioni: stampa, stampa da cloud, scansione e copia, gestione di numerosi formati e completa integrazione con sistemi di impilatura e piegatura.




# Progettata per fornire una **RIVOLUZIONARIA QUALITÀ DI STAMPA**


con la sua alta qualità,  
l'affidabilità, la  
semplicità di utilizzo  
e le prestazioni elevate.

La produzione di stampe sui sistemi a Colori Serie KIP 800 restituisce colori vividi, elevata accuratezza e un'ottima qualità fotografica con una sorprendente stabilità cromatica dalla prima all'ultima stampa.

Tutte le stampe e le copie prodotte dai sistemi a Colori Serie KIP 800 sono completamente resistenti ai raggi UV, non sbiadiscono né si deteriorano anche dopo lunghe esposizioni alla luce. Il sistema di toner a secco CMYK utilizzato dai sistemi a Colori Serie KIP 800 garantisce stampe resistenti all'acqua al 100% oltre che agli agenti atmosferici.

## Velocità di Stampa

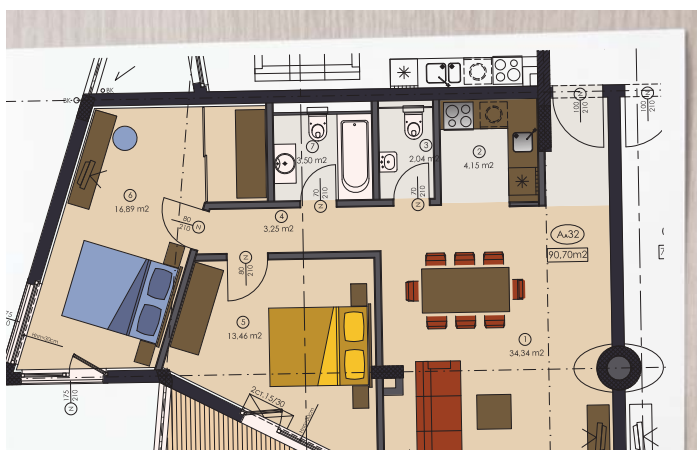
 268 metri quadrati per ora

 268 metri quadrati per ora

## **DISEGNI TECNICI E STAMPE GRAFICHE**

I sistemi a Colori Serie KIP 800 sono stati studiati per produrre documenti tecnici, grafici e per l'ufficio per utenti con necessità di un'elevata produttività, precisione di stampa e fedeltà nei colori.

I sistemi a Colori Serie KIP 800 sono una soluzione di grande formato completa per un'ampia serie di attività di stampa, da disegni architettonici, ingegneristici e costruttivi a mappe, poster, insegne, ed ingrandimenti fotografici senza sacrificare qualità e produttività.



# KIP 800 COLOUR SERIES

## *la nuova gamma di sistemi di stampa a colori*

La nuova Serie a Colori KIP 800 offre le funzionalità ed il design compatto della Serie KIP 70 ma con una grande differenza: è a colori. La Serie a Colori KIP 800 permette di fatto di risparmiare tempo e denaro, fornendo un'elevata qualità di stampa e un effettivo costo d'esercizio mai visto sino ad ora. Stampa più veloce, utilizzo più semplice, finishing automatico, elevata affidabilità. Fidelizzate i vostri clienti grazie all'alta qualità di stampa.



## **KIP 850** *Stampante a colori*

### *Ottimizza spazio e produttività!*

KIP 850 è un sistema di stampa dalle dimensioni contenute che fornisce velocemente documenti in bianco e nero e a colori a basso costo e con una qualità rivoluzionaria.

Puoi facilmente soddisfare le scadenze dei progetti e superare gli standard qualitativi con un'evidente velocità di stampa e precisione di immagine. L'innovativo raccogli copie frontale permette un'installazione quasi a muro per ottimizzare l'utilizzo dello spazio.

### *Caratteristiche*

- Stampante di Rete 2 Bobine
- Touchscreen 12" Smart System K
- Raccogli Copie Frontale
- Stacker o Piegatrice Opzionali
- Suite Software KIP System K
- Driver Windows e AutoCAD
- Automatizzazione del Flusso di Lavoro

## **KIP 860** *Multi-funzione a colori*

### *Efficienza eccezionale!*

KIP 860 è ideale per ambienti che richiedono una produttività multi-funzione con un design compatto grazie allo scanner sovrapposto. KIP 860 garantisce una straordinaria qualità di stampa ed efficienza per stampe grande formato a colori e in bianco e nero. Tutte le caratteristiche e le funzioni di sistema sono alla portata di dita utilizzando l'intuitivo touchscreen che automatizza la copia, la scansione e tutte le funzioni di stampa.

### *Caratteristiche*

- Sistema Multi-funzione 2 Bobine con Scanner integrato
- Touchscreen 12" Smart System K
- Raccogli Copie Frontale
- Stacker o Piegatrice Opzionali
- Suite Software KIP System K
- Driver Windows e AutoCAD
- Automatizzazione del Flusso di Lavoro



## KIP 870

*Stampante a colori di produzione*

### *Un nuovo livello di produttività aziendale!*

Il sistema di stampa KIP 870 è progettato per soddisfare un'elevata esigenza produttiva garantendo prestazioni e affidabilità. Alta risoluzione nella produzione di set di stampe miste a colori e bianco e nero con controllo dei costi di esercizio. Aggiungj al compatto raccogli copie frontale un versatile stacker o una piegatrice che incrementano la produttività. Il touchscreen offre un avanzato accesso ai sistemi cloud, stampa di set e la gestione della stampa senza l'ausilio di un PC.

#### *Caratteristiche*

- Stampante di Rete 4 Bobine
- Touchscreen 12" Smart System K
- Raccogli Copie Frontale
- Stacker o Piegatrice Opzionali
- Suite Software KIP System K
- Driver Windows e AutoCAD
- Automatizzazione del Flusso di Lavoro

## KIP 880 890

*Multi-funzione a colori di produzione*

### *L'assoluta novità nella funzionalità wide format!*

KIP 880-890 offre prestazioni di copia, scansione e stampa ineguagliabili per un flusso di lavoro aziendale elevato. Progettata per garantire colori vividi dalla prima all'ultima copia. La configurazione con lo scanner separato permette una maggiore produttività e attività multitask di scansione e di stampa, risparmiando tempo prezioso. Inoltre il touchscreen semplifica i complessi processi di copia, di scansione e di stampa.

#### *Caratteristiche*

- Sistema Multi-funzione 4 Bobine con Scanner integrato
- KIP 880 include lo Scanner CIS KIP 720
- KIP 890 include lo Scanner CCD KIP 2300
- Touchscreen 12" Smart System K
- Raccogli Copie Frontale
- Stacker o Piegatrice Opzionali
- Suite Software KIP System K
- Driver Windows e AutoCAD
- Automatizzazione del Flusso di Lavoro

# KIP 800 COLOUR SERIES

## *operatività semplificata*

- Produzione di Stampe a Colori e Bianco e Nero
- Sistemi Integrati di Piegatura, Finitura e Impilatura.
- Rifilatura automatica della bobina
- Tecnologia Quick Switch
- Porta USB Integrata per Drive Esterni
- Elevata velocità di Stampa e Scansione
- Caricamento Assistito supporti di stampa
- Lunghezza di stampa regolabile per una Massima Produttività.
- Calibrazione Automatica per una perfetta resa cromatica
- Stampa di Documenti Tecnici e Grafici
- Cartucce Toner di alta capacità per garantire continuità di produzione.



### Software System K

La serie a colori KIP 800 aumenta la produttività semplificando l'operatività attraverso la navigazione touch-screen, una potente suite software ed icone di Sistema standardizzate, fino all'integrazione con il cloud.



### Toner ad alta Capacità

Ogni cartuccia CMYK contiene 1.000 gr. di toner per una capacità totale di 4.000 gr., permettendo in questo modo una continua produzione di stampe a colori e in bianco e nero.



### Calibrazione Automatica

Un esclusivo sistema con una belt di trasporto, permette la calibrazione automatica garantendo un'alta precisione di stampa e colori vividi. Questo semplifica l'utilizzo di differenti tipi di supporti.



### Lunghezza di Stampa

La Serie a Colori KIP 800 produce lunghe stampe su un'ampia varietà di supporti sia sui sistemi a 2 bobine che su quelli a 4 bobine per garantire sempre la massima produttività.



### Tecnologia Quick Switch

La serie a colori KIP 800 elimina la perdita di tempo nel cambio bobina per aumentare la produttività. Due o quattro bobine e l'alimentatore fogli forniscono diversi formati di stampa in piena velocità di produzione.



### Stampa a Colori e B/N

I sistemi di stampa di produzione a LED in bianco e nero e a colori della serie KIP 800 si basano su un design unico che abbassa i costi operativi e passa facilmente da una produzione a colori a quella in bianco e nero.



### Caricamento Carta Assistito

Un sistema ergonomico a flange semplifica il processo di caricamento dei 278 o 557 metri quadrati di supporti di stampa.



### Produzione Stampe

La serie a colori KIP 800 offre una risoluzione eccellente ed una notevole velocità di stampa, che può raggiungere i 268 metri quadri all'ora, sia per il bianco e nero che per il colore.

# KIP 800 Colour Series

## Accessori

### Stacker

Il Sistema integrato di raccolta copie della serie a colori KIP 800 migliora l'efficienza e la produttività dell'ambiente di stampa creando lo spazio ideale dove raccogliere una moltitudine di stampe di diversi formati. Grazie all'interfacciamento con la stampante, in caso di necessità è possibile utilizzare l'intuitivo sistema di diagnostica interna di KIP 800 Colour Series.

*Opzionale per KIP 850, 860, 870, 880-890*



### KIPFold 1000

KIPFold 1000 è una piegatrice in linea compatta ma potente, progettata per la piegatura dei documenti veloce, facile e conveniente. I pacchi di documenti piegati professionalmente sono perfetti e pronti per la distribuzione. I documenti non piegati vengo inviati allo stacker integrato frontale.

*Opzionale per KIP 850, 860, 870, 880-890*



### KIPFold 2800

Il Sistema KIPFold 2800 automatizza le richieste di piegatura dei documenti di grande formato, piegando, raccogliendo e fascicolando, il tutto in un design compatto. Le piegatrici in linea KIP comunicano in modo intelligente con le stampanti e sono completamente integrate con le applicazioni software e i driver di stampa, per fornire l'integrazione del flusso di lavoro senza discontinuità.

*Opzionale per KIP 850, 860, 870, 880-890*



### Copiatura e Scansione

La serie a colori KIP 800 offre un flusso di riproduzione di copie efficiente e ad alta velocità. Un'eccezionale qualità delle immagini con una risoluzione ottica di 600x600 dpi attraverso una scelta di scanner KIP, con ottiche avanzate e un perfetto trasporto degli originali per immagini eccezionali.

*Scanner Incluso con KIP 860*

*Scanner KIP 720 disponibili con KIP 880*

*Scanner KIP 2300 disponibili con KIP 890*



# KIP 800 COLOUR SERIES

*funzioni a portata di dita.*

La Suite Software KIP System K fornisce un'esperienza unica per l'utilizzatore e una produttività eccezionale per il perfetto controllo delle stampe a colori e in bianco e nero.



## *L'interfaccia più intuitiva per il grande formato*

I sistemi della serie a colori KIP 800 sono caratterizzati da una suite software che costituisce il più integrato e potente Sistema di stampa e colori e in bianco e nero di grande formato disponibile.

Da PC e web browser visualizzazione e stampa di documenti in una vasta gamma di formati, dalla gestione professionale del colore, dai driver di stampa, dal touchscreen al cloud di stampa, il software KIP System K semplifica il lavoro di produzione, consente di risparmiare tempo e aumenta la produttività.

## *Caratteristiche e vantaggi di KIP System K*

- Touchscreen con funzioni stile tablet
- Icone standardizzate con interfaccia tile
- Applicazioni di stampa con gestione, configurazione e status dei sistemi
- Applicazioni Software con barra comandi multi-funzione
- Protocolli SNMP, controllo centri di costo e cloud
- Driver Windows® System K, certificati WHQL, compatibili con PC touch, con funzioni semplificate / avanzate e status dei sistemi.





## Display Multi-Touch KIP System K

Multi-Touch Touchscreen	Display Multi-Touch 12" a Colori   Direzionabile   Stampa, Copia e Scansione in Bianco e Nero e Colori   Funzioni tattile stile tablet   Stampa Diretta da supporti removibili, da Cloud e da Mailbox locali   Guide Utente a Colori   Anteprima di Copia, Scansione e Stampa con funzione AOI   Editazione Set di Copie   Gestione Cronologia di Stampa   Template Utente   Preset di Sistema per gli Standard Aziendali.
Copia a Colori e in Bianco e Nero e Print Plus	Anteprima Totale   Selezione AOI con funzioni tattile stile tablet   Operazioni a Colori e Bianco e Nero Simultanee   Anteprima in Tempo Reale   Anteprima Totale a Colori   Funzioni avanzate di correzione colore dell'immagine
Connessione Cloud	Connettività con i più popolari sistemi Cloud   Stampa da Cloud   Scansione su Cloud   Connessioni Cloud illimitate   File Singoli o Multipli   Selezione da differenti Servizi Cloud di più file per un singolo Job di stampa   Semplice configurazione da Multi-Touch Screen   Fascicolazione set di stampa

## Driver di Stampa KIP System K

Driver Windows®	Spool rapido per stampe Multiple o Set   Visualizzazione in tempo reale status del sistema   Fascicolazione Set   Informazioni supporti caricati   Selezione Supporto   Stampa Sicura con PIN   Invio Job su coda di attesa   Salva/Carica Template   Correzione Luminosità   Preset Qualità Immagine Illimitati   Selezione Preset per Penne, Retini, Dimensioni Pagina, Piegatura e Ridimensionamento
Driver AutoCAD	Compatibile con le più recenti versioni di AutoCAD   Driver HDI AutoCAD   Compatibilità con S.O. 32 e 64 Bit   Status Sistema e Supporti in tempo reale   Configurazione personalizzata Dimensione Supporti   Ottimizzazione Supporti con Auto Rotazione e Selezione Bobina   Diverse modalità di stampa a colori   Selezione Preset per Penne, Retini, Dimensioni Pagina, Piegatura e Ridimensionamento

## Sicurezza Dati KIP System K

Sicurezza Dati	Sovrascrittura Immagine   Possibilità di utilizzo Hard Disk Removibili   Sistema Operativo: Windows® Standard Embedded 7   Aggiornamenti di Sicurezza   Dati Criptati e Anti-Virus   KIP Secure Print   Comunicazioni SSL
----------------	---

## Applicativi di Stampa KIP System K

KIP PrintPro	Copie Multiple o Set Fascicolati   Anteprima WYSIWYP   Impostazioni diversificate per ogni singolo file in un Job   Impostazioni Multi-Pagina   Correzione Colore e Selezione Filtri   Notifiche Email   Personalizzazione interfaccia utente   Piegatura e Timbratura Documenti   Selezione Preset HPGL per Penne   Compatibile con Windows® 7/8/10 e Vista (32 e 64 Bit)   Personalizzazione Sistema e Preset per Piegatura   Gestione Coda di Stampa   KIP Secure Print
KIP PrintPro.net	Copie Multiple o Set Fascicolati   Anteprima WYSIWYP   Impostazioni diversificate per ogni singolo file in un Job   Impostazioni Multi-Pagina   Correzione Colore e Selezione Filtri   Notifiche Email   Personalizzazione interfaccia utente   Piegatura e Timbratura Documenti   Selezione Preset HPGL per Penne   Compatibile con Microsoft IE (v. 10 e sup.), Google Chrome (v. 44 e sup.), Mozilla® Firefox, Edge, Opera e Apple Safari   Personalizzazione Sistema e Preset per Piegatura   Gestione Coda di Stampa   KIP Secure Print
KIP Graphic Express	Licenza con Client Illimitati   Stampa a Colori, Scala di Grigi e Bianco e Nero   Editor Job per Set misti a Colori e Bianco e Nero   PDF/TIF Multi-Pagina   Editor Filtri per Controllo Colore   Supporto Profili ICC   Profili Colore pre-installati o personalizzabili   Nesting   Pannellizzazione Automatica   Stampa AOI   Strumenti di Editazione per immagini a Colori e in Bianco e Nero   Job Monitor   Compatibile con Windows 7/8/10 e Vista (32 e 64 bit)
KIP Smart Print & Scan	Invio Stampe come allegato Email   Invio da Remoto su tutti i Sistemi KIP pubblicati su Web   Stampa di Documenti a Colori e Bianco e Nero   Scansione su Email   AOI   Archiviazione Scansione o Stampa da Remoto   Keyword Opzionali per accedere a tutte le funzionalità.

## Contabilizzazione e Amministrazione Stampe KIP System K

KIP Accounting Center	Nome Utente e due campi personalizzabili   Importazione Dati Utente Via LDAP   Cancellazione Campi dopo ogni invio Job   ASCII Import/Export   Semplice aggiornamento Dati per Utente, Progetto e Reparto   Protezione Password su singolo Progetto o su tutte le informazioni inserite   Nessun Server Richiesto   Compatibili con Windows 7/8/10 e Vista
KIP Cost Center	Integrato con tutte le App KIP e le operazioni da Touchscreen   Tracciabilità Copie, Scansioni e Stampe a Colori e Bianco e Nero   Facile Comprensione di Report e Grafici   Copertura Media di Toner in Percentuale   Report Giornalieri di Stampe e Scansioni a Colori e Bianco e Nero   Report su base Utente, Progetto e Reparto   Accesso ai Dettagli degli ultimi 100 Lavori   Costo Toner diviso per Colore e Bianco e Nero   Costi di Assistenza   Costi di Scansione per Colore e Bianco e Nero   Compatibile con Windows 7/8/10 e Vista
KIP Card Reader Systems	Integrazione con lettore Contactless Card: Standard FeliCa Card   Diverse Card e Contactless NFC Token   Lettore Card Certificato NCF   Autenticazione Utente abbinato alla Card/NFC Token   Sblocco Lavoro Utente da Touchscreen   Integrazione con KIP Accounting Center   Soluzione Comune di Accesso Card: Accesso di Rete Abilitato/Disabilitato   Di Facile Installazione   A norma con le direttive di Sicurezza HSPD-12   Autenticazione Utente Locale e di Rete Via Local LDAP o Active Directory   Applicazione di rete Netgard MFD in linea
KIP Printer Status / SNMP	Comunicazione via SNMP   Compatibile con Windows 7/8/10 e Vista   Status Stampanti KIP   Rilevamento Automatico Stampanti KIP IPv4/6   Notifica Visiva dello Status della macchina   Status di tutte le stampanti KIP su un singolo schermo   Contatore Metri

## Gestione Stampe KIP System K

Interfaccia Tecnica Touchscreen	L'interfaccia Tecnica su Touchscreen è un programma completo per i sistemi KIP, per l'installazione e per il Supporto Tecnico. Grazie ai controlli stile tablet, è più semplice effettuare calibrazioni automatiche, aggiornamenti, controllare lo status della stampante riducendo i tempi di intervento tecnico a favore della produttività.
KIP Custom Media Manager	Accedendo via web browser, permette all'operatore un controllo illimitato dei diversi tipi di supporto classificati per nome, progetto o identificativo lavoro.

# KIP 800 Colour Series Specifiche Tecniche

Stampante Colori e B/N 2/4 bobine	Stampante a Colori e bianco e nero con touchscreen KIP System K
2/4 bobine Stampa/Copia/StF Colori e B/N	Stampante a Colori e bianco e nero con touchscreen KIP System K con funzioni di Stampa, Copia e Scan to File
Scanner	KIP 860: KIP 720 Integrato / KIP 880: KIP 720 CIS Scanner / KIP 890: KIP 2300 CCD Scanner
Stand Scanner	Stand Scanner KIP 720 / KIP 2300 (per KIP 880-890 oppure per applicazioni stand-alone)
Sistema di Impilatura (standard)	Raccogliatore Stampe Frontale
Sistemi di Finitura (opzionali)	Stacker KIP 800, KIPFold 1000, KIPFold 2800
Descrizione	Elevata Produttività di stampe/copie/scansioni di grande formato a colori e bianco e nero
Tecnologia	Elettrofotografico LED con fotoconduttore organico (tamburo OPC). Sviluppo a Contatto utilizzando toner mono componente non magnetico
Configurazioni	Stampante o sistema multi-funzione (stampa/copia/scansione)
Velocità	Fino a 268 mq/h in bianco e nero e a colori indipendentemente dal tipo o dalla risoluzione dell'immagine.
Tempo di Riscaldamento	Istantanea da standby, meno di 6 minuti dall'accensione
Toner	Quattro colori (CMYK), toner in polvere, le stampe sono resistenti ai raggi UV e all'acqua.
Alimentazione Elettrica	EU/UK: 220-240 V, 50/60 Hz, 16 A
Assorbimento Elettrico	In Standby: 0.6 kWh. In Stampa: 1.9 kWh, In Riscaldamento: 3.4 kWh, In Sleep Mode: 3 Wh
Rumorosità	< 65 db durante la Stampa
Ozono	< 0.05 ppm (media di 8 ore)
Dimensioni	KIP 850 1500 x 1080 x 1015 mm (L x P x H)
	KIP 860 1500 x 1080 x 1155 mm (L x P x H)
	KIP 870 1500 x 1080 x 1220 mm (L x P x H)
	KIP 880-890 1970 x 1080 x 1220 mm (L x P x H)
Peso	KIP 850 485 kg KIP 860 510 kg
	KIP 870 530 kg KIP 880 556 kg
	Il peso di KIP 880-890 dipende dal modello di scanner. Quello sopra riportato si riferisce a KIP 720

## Stampante

Risoluzione di Stampa	600 x 2,400 dpi
Alimentazione Supporti	280 mq ( 2 bobine + bypass ) 560 mq ( 4 bobine + bypass )
Larghezza di Stampa (bobina)	297 mm - 914 mm
Lunghezza di Stampa (bobina)	210 mm minimo, 64 m massimo (La lunghezza potrebbe variare a seconda del tipo di carta o per limitazioni dettate dal file di stampa)
Grammatura Supporto (bobina)	Carta: da 67 a 150 gr., Film: da 75 a 100 micron, Poliestere Mattato, Carta Lucida: da 67 a 75 gr. Per i supporti speciali vedere la Guida ai Supporti di Stampa KIP 800
Bypass	Carta fino a 150 gr / Larghezza max. 914 mm x lunghezza variabile / Formato minimo A3
Tipi di supporto	Carta: Economica, Standard. Carte Speciali: Per Presentazioni, Pesante. Film Poliestere: Clear 75 micron, Doppia Mattatura 75 micron, Bianco Opaco 100 micron. Banner: Poliestere Fusion Soft. Per dettagli consultare la Guida ai Supporti di Stampa KIP 800

## Scanner / Copatrice

Risoluzione	600 dpi (ottici)
Originale	Foglio singolo, immagine visibile / face up
Larghezza	210 mm - 914 mm (Standard inclusi: ANSI, ARCH, ISO A & B, CHN, JPN)
Lunghezza	210 mm - 6 m

Si prega di consultare la documentazione relativa allo scanner KIP 2300 abbinato a KIP 890 per maggiori dettagli

## Controller

Tipo di Controller	System K Embedded, Windows Standard Embedded 7 - 64 bit, i5 Quad Core (min)
Memoria	4 GB (min)
Hard Drive	320 GB minimo Aggiornamento illimitato
Formati File Compatibili	Raster Colori: TIFF, JPG, JPG2000, PNG, BMP, GIF, TGA, RLE/RLC Vettoriali Colori e B/N: HPGL, HPGL/2, HP-RTL, Postscript (PS/EPS), Adobe PDF, Autodesk DWF, PDF Multipaginae DWF Raster B/N: TIFF Gruppo 3 e 4, CALS Gruppo 4, TIFF Scala di grigi Vettoriali B/N: Calcomp 906/907

## Ingombri, Requisiti Elettrici e Ambientali

Spazio Totale (minimo)	3350 x 2600 mm ( L x P ) ( KIP 850, 860 e 870 )
	4500 x 2600 mm ( L x P ) ( KIP 880 con KIP 720 )
	3350 x 5190 mm ( L x P ) ( KIP 850, 860 e 870 con stacker posteriore opzionale )
	4500 x 5190 mm ( L x P ) ( KIP 880 con KIP 720 con stacker posteriore opzionale )
	La flessibilità del sistema KIP 880-890 permette di posizionare lo scabber perpendicolarmente o parallelamente rispetto alla stampante KIP. Questo può comportare ingombri diversi da quelli sopra citati.
Requisiti Elettrici	KIP 850, 860 e 870 EU/UK: 220-240 V, 50/60 Hz, 16 A KIP 880-890 EU/UK: 220-240 V, 50/60 Hz, 16 A e o 100-240 V, 50/60 Hz, 6 A (più una per la Stampante KIP e una per lo Scanner KIP)
Prese Elettriche	Europa = CEE 7 (2 per KIP 880-890) UK = BS 546 (2 per KIP 880-890) Altre Nazioni = Fare riferimento agli standard locali
Porta di Rete	RJ-45 CAT5 o superiore. LAN non inferiore a 100mb. Raccomandata 1000 mb
Temperatura Ambiente	10-30 °C
Umidità Ambiente	15-80% RH
Preparazione del Sito	Il modulo d'installazione per KIP 800 Colour Series deve essere compilato prima dell'installazione

# KIP È GREEN.

KIP ha assunto un forte impegno per ideare prodotti che promuovano la sostenibilità e la tutela dell'ambiente. La nostra missione è di creare prodotti sempre migliori e ecologicamente avanzati per mantenere il nostro pianeta pulito.



## BASSE EMISSIONI – ALTA EFFICIENZA

- KIP progetta i suoi prodotti per avere emissioni bassissime di ozono, rumore e polveri. Tutti i prodotti KIP prevedono diverse modalità di sospensione ed erogazioni temporizzate dell'energia per ridurre il consumo energetico.
- Durante il funzionamento, il consumo energetico dei prodotti KIP è uno dei più bassi nel settore.
- I processi produttivi di KIP hanno ridotto il consumo di energia elettrica del 33%, aumentando allo stesso tempo la produttività.



[KIP.COM/GREEN](http://KIP.COM/GREEN) | PER MAGGIORI INFORMAZIONI





[WWW.KIP.COM](http://WWW.KIP.COM)

KIP è un marchio registrato di KIP Group. Tutti gli altri prodotti menzionati sono marchi registrati delle rispettive case costruttrici. Tutte le caratteristiche e le specifiche dei prodotti sono soggette a modifi che senza preavviso.  
Le specifiche complete dei prodotti sono disponibili su richiesta. © 2015

V04/06/16-IT